

G
1413
.09
R65
193-?

PLAT BOOK

OF

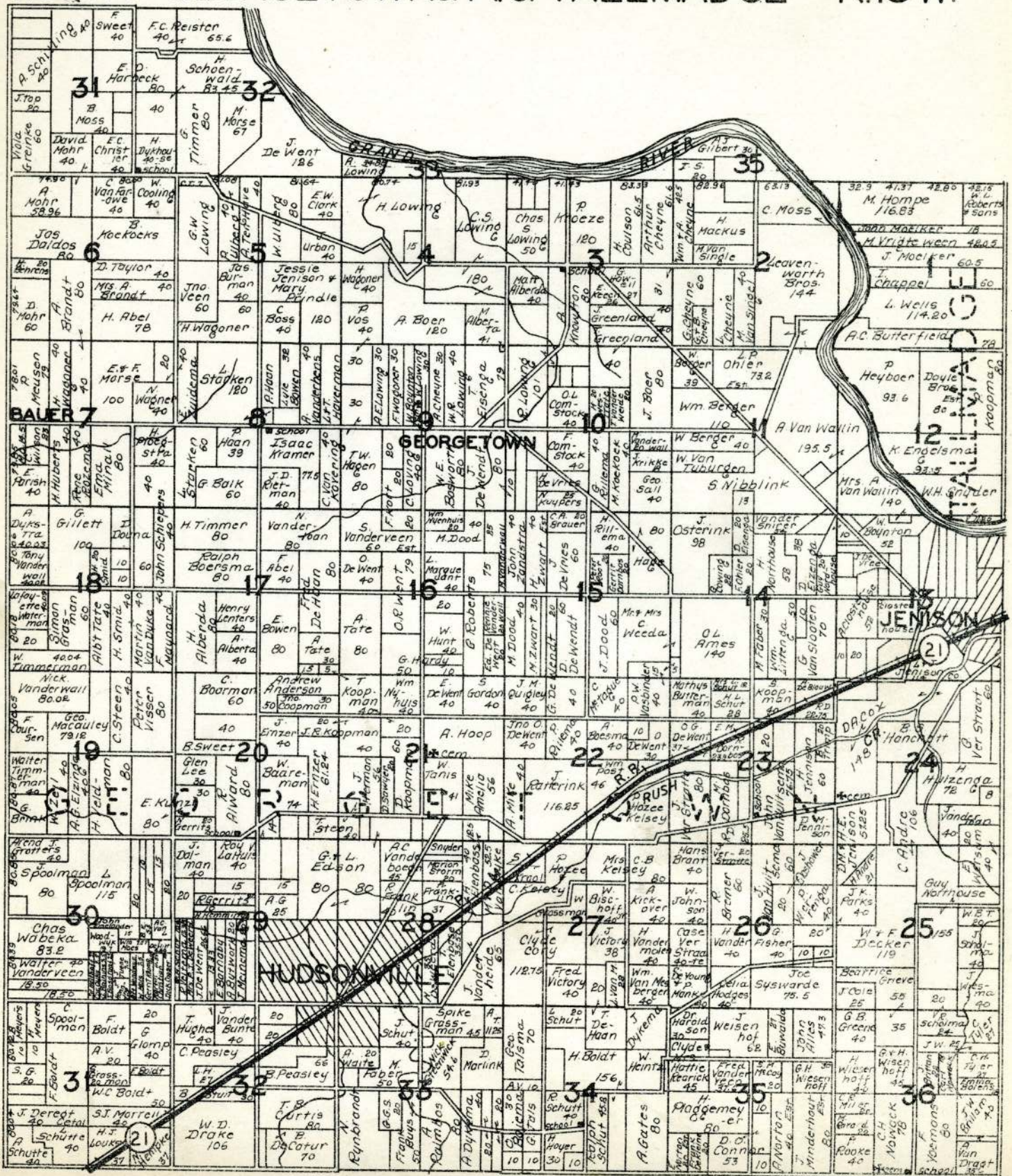
OTTAWA COUNTY,
MICHIGAN



Published by W. W. HIXSON & COMPANY, Rockford, Illinois

LIBRARY
Michigan State
University

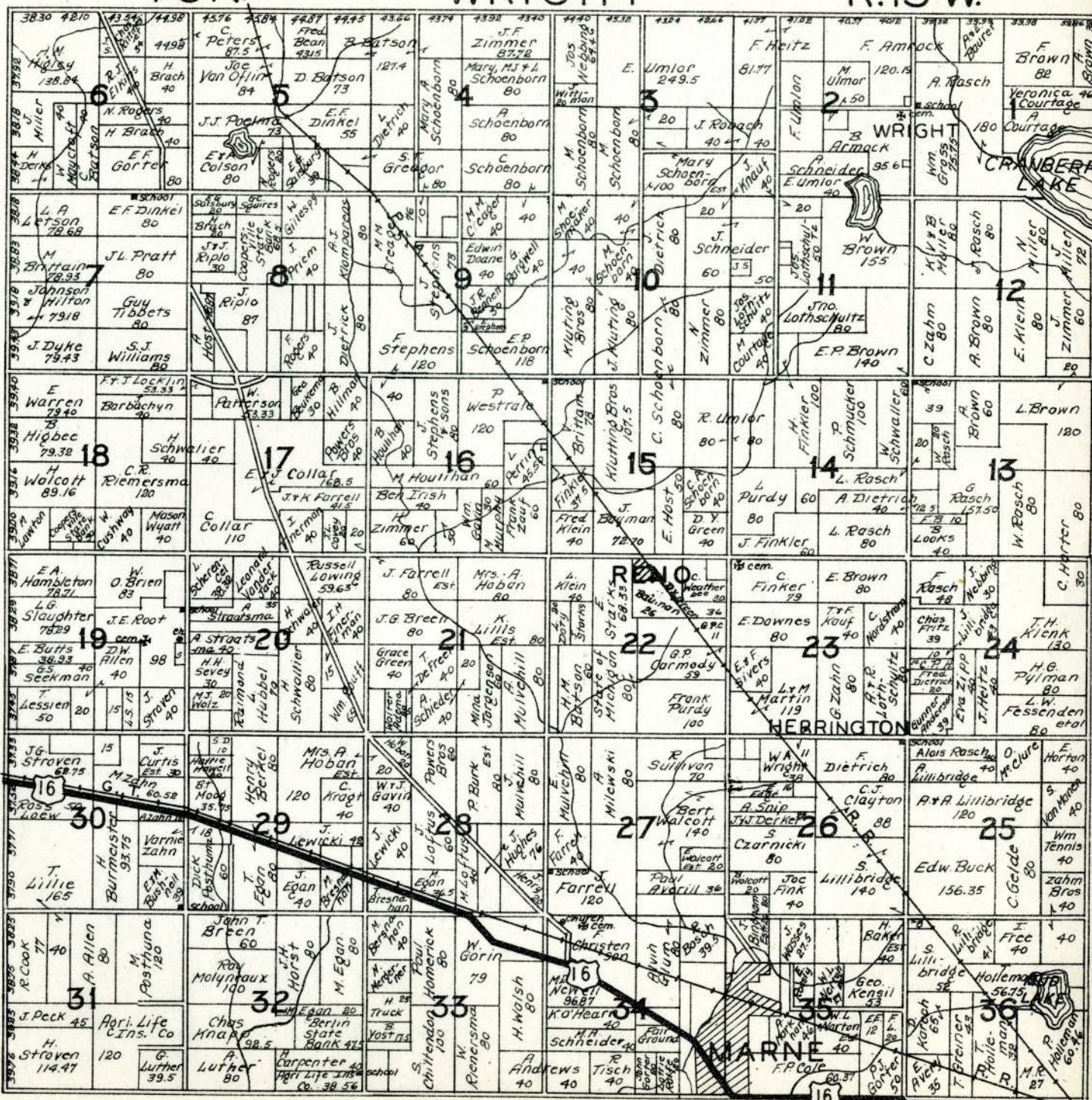
T.6&7N. GEORGETOWN & PT. OF TALLMADGE R.13W.



T.8N.

WRIGHT

R.13 W.



T.6 N.

BLENDON

R.14 W.

39.47 4617 H. S. F. G. 65.64 Vanderkooi 94.8 6 J. E. Overweg 73.33 J. Sall 76.78	34.8 4618 C. Zeinstra 173.09	35.33 4619 Wm Boersma 80 B Martine 80	36.30 4620 J. W. Overweg 80 B. G. Velgus 140	36.40 4621 E. Hostede 140 J. W. Overweg 80 J. Sall 100	36.50 4622 J. W. Morren 73.1 Velthouse A	36.50 4623 A. Kuipers 40 G. Dalman 20 D. Berg-horst 40	36.53 4624 N. Elzinga 72.82 H. Klinger 40 D. Berg-horst 40	37.21 4625 N. Elzinga 80 H. Klinger 40 D. Berg-horst 40	37.24 4626 M. J. Kroger 120 Vestveid 120	37.28 4627 J. P. J. J. J. 120 Haverman 129.35	37.33 4628 J. P. J. J. J. 120 Haverman 129.35	37.35 4629 J. P. J. J. J. 120 Haverman 129.35	37.38 4630 L. G. Parady 40 H. J. J. J. J. 40	40.32 4631 L. G. Parady 40 H. J. J. J. J. 40	40.37 4632 L. G. Parady 40 H. J. J. J. J. 40	40.38 4633 L. G. Parady 40 H. J. J. J. J. 40	40.39 4634 L. G. Parady 40 H. J. J. J. J. 40	40.40 4635 L. G. Parady 40 H. J. J. J. J. 40	40.41 4636 L. G. Parady 40 H. J. J. J. J. 40	40.42 4637 L. G. Parady 40 H. J. J. J. J. 40	40.43 4638 L. G. Parady 40 H. J. J. J. J. 40	40.44 4639 L. G. Parady 40 H. J. J. J. J. 40	40.45 4640 L. G. Parady 40 H. J. J. J. J. 40	40.46 4641 L. G. Parady 40 H. J. J. J. J. 40	40.47 4642 L. G. Parady 40 H. J. J. J. J. 40	40.48 4643 L. G. Parady 40 H. J. J. J. J. 40	40.49 4644 L. G. Parady 40 H. J. J. J. J. 40	40.50 4645 L. G. Parady 40 H. J. J. J. J. 40	40.51 4646 L. G. Parady 40 H. J. J. J. J. 40	40.52 4647 L. G. Parady 40 H. J. J. J. J. 40	40.53 4648 L. G. Parady 40 H. J. J. J. J. 40	40.54 4649 L. G. Parady 40 H. J. J. J. J. 40	40.55 4650 L. G. Parady 40 H. J. J. J. J. 40	40.56 4651 L. G. Parady 40 H. J. J. J. J. 40	40.57 4652 L. G. Parady 40 H. J. J. J. J. 40	40.58 4653 L. G. Parady 40 H. J. J. J. J. 40	40.59 4654 L. G. Parady 40 H. J. J. J. J. 40	40.60 4655 L. G. Parady 40 H. J. J. J. J. 40	40.61 4656 L. G. Parady 40 H. J. J. J. J. 40	40.62 4657 L. G. Parady 40 H. J. J. J. J. 40	40.63 4658 L. G. Parady 40 H. J. J. J. J. 40	40.64 4659 L. G. Parady 40 H. J. J. J. J. 40	40.65 4660 L. G. Parady 40 H. J. J. J. J. 40	40.66 4661 L. G. Parady 40 H. J. J. J. J. 40	40.67 4662 L. G. Parady 40 H. J. J. J. J. 40	40.68 4663 L. G. Parady 40 H. J. J. J. J. 40	40.69 4664 L. G. Parady 40 H. J. J. J. J. 40	40.70 4665 L. G. Parady 40 H. J. J. J. J. 40	40.71 4666 L. G. Parady 40 H. J. J. J. J. 40	40.72 4667 L. G. Parady 40 H. J. J. J. J. 40	40.73 4668 L. G. Parady 40 H. J. J. J. J. 40	40.74 4669 L. G. Parady 40 H. J. J. J. J. 40	40.75 4670 L. G. Parady 40 H. J. J. J. J. 40	40.76 4671 L. G. Parady 40 H. J. J. J. J. 40	40.77 4672 L. G. Parady 40 H. J. J. J. J. 40	40.78 4673 L. G. Parady 40 H. J. J. J. J. 40	40.79 4674 L. G. Parady 40 H. J. J. J. J. 40	40.80 4675 L. G. Parady 40 H. J. J. J. J. 40	40.81 4676 L. G. Parady 40 H. J. J. J. J. 40	40.82 4677 L. G. Parady 40 H. J. J. J. J. 40	40.83 4678 L. G. Parady 40 H. J. J. J. J. 40	40.84 4679 L. G. Parady 40 H. J. J. J. J. 40	40.85 4680 L. G. Parady 40 H. J. J. J. J. 40	40.86 4681 L. G. Parady 40 H. J. J. J. J. 40	40.87 4682 L. G. Parady 40 H. J. J. J. J. 40	40.88 4683 L. G. Parady 40 H. J. J. J. J. 40	40.89 4684 L. G. Parady 40 H. J. J. J. J. 40	40.90 4685 L. G. Parady 40 H. J. J. J. J. 40	40.91 4686 L. G. Parady 40 H. J. J. J. J. 40	40.92 4687 L. G. Parady 40 H. J. J. J. J. 40	40.93 4688 L. G. Parady 40 H. J. J. J. J. 40	40.94 4689 L. G. Parady 40 H. J. J. J. J. 40	40.95 4690 L. G. Parady 40 H. J. J. J. J. 40	40.96 4691 L. G. Parady 40 H. J. J. J. J. 40	40.97 4692 L. G. Parady 40 H. J. J. J. J. 40	40.98 4693 L. G. Parady 40 H. J. J. J. J. 40	40.99 4694 L. G. Parady 40 H. J. J. J. J. 40	41.00 4695 L. G. Parady 40 H. J. J. J. J. 40
--	--	--	---	---	---	---	---	--	---	--	--	--	---	---	---	---	---	---	---	---	---	---	---	---	---	---	---	---	---	---	---	---	---	---	---	---	---	---	---	---	---	---	---	---	---	---	---	---	---	---	---	---	---	---	---	---	---	---	---	---	---	---	---	---	---	---	---	---	---	---	---	---	---	---	---	---	---	---

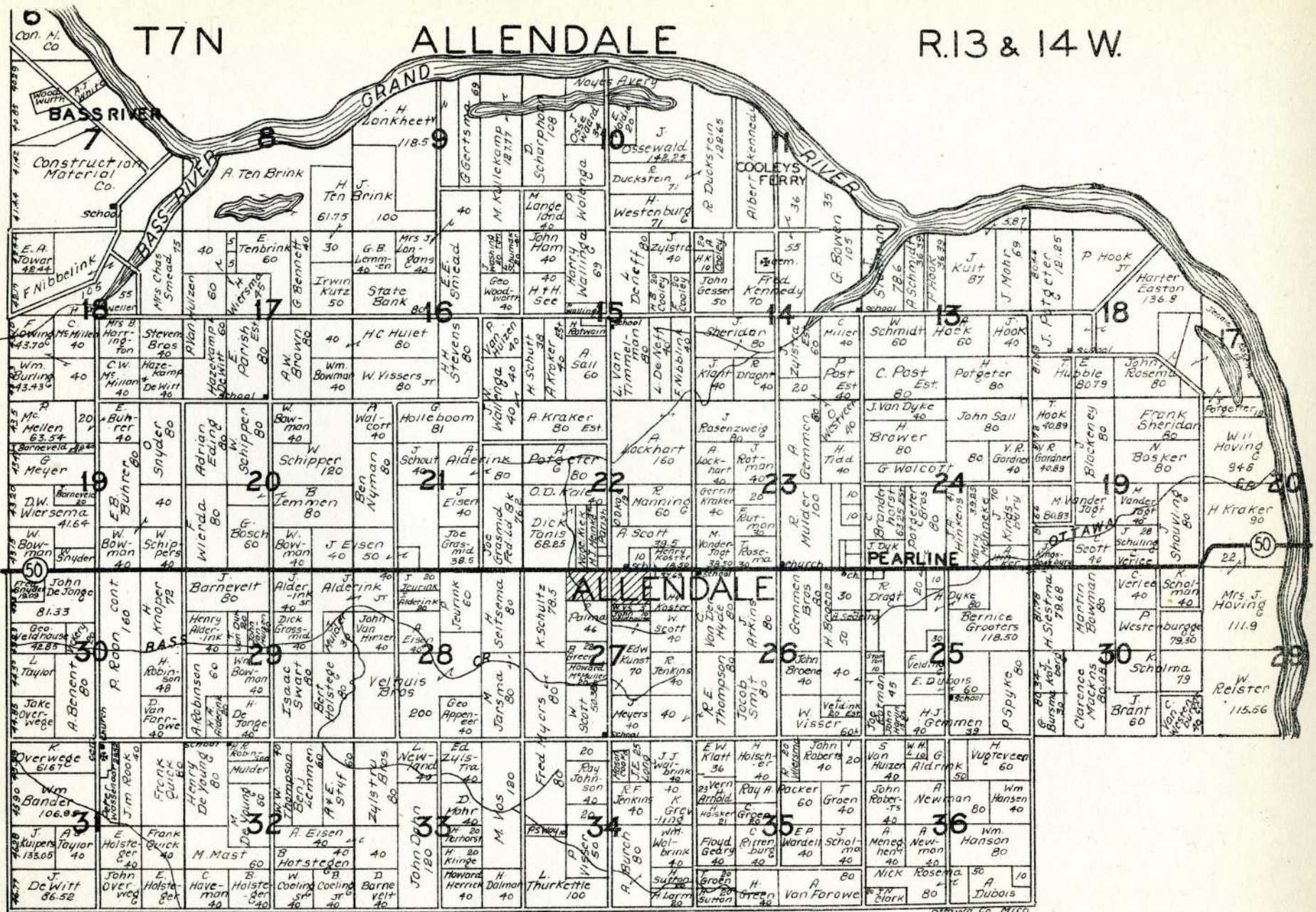
BORCULO

BLENDON

T7N

ALLENDALE

R.13 & 14 W.

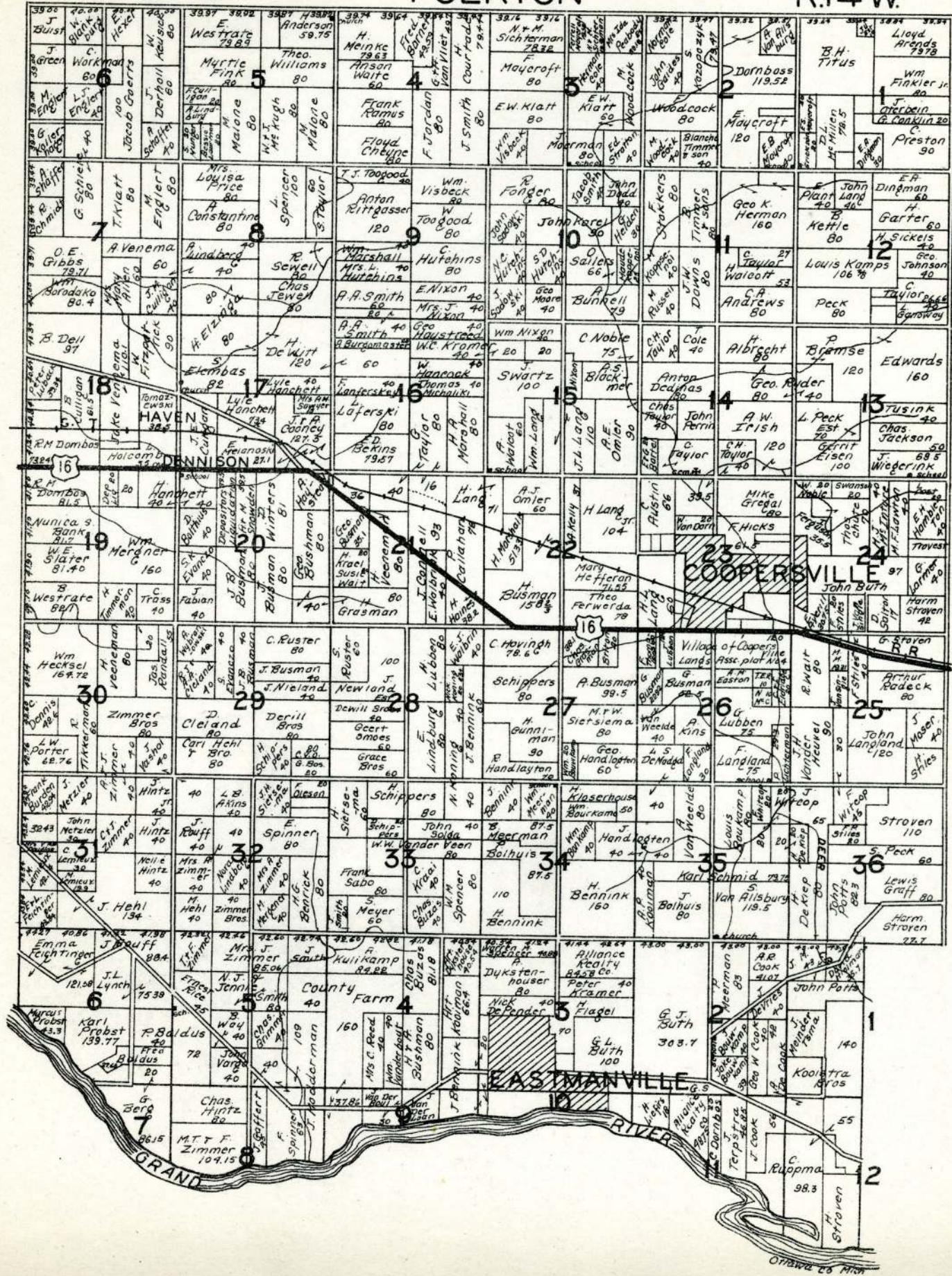


Ottawa Co Mich

T. 7 & 8 N.

POLKTON

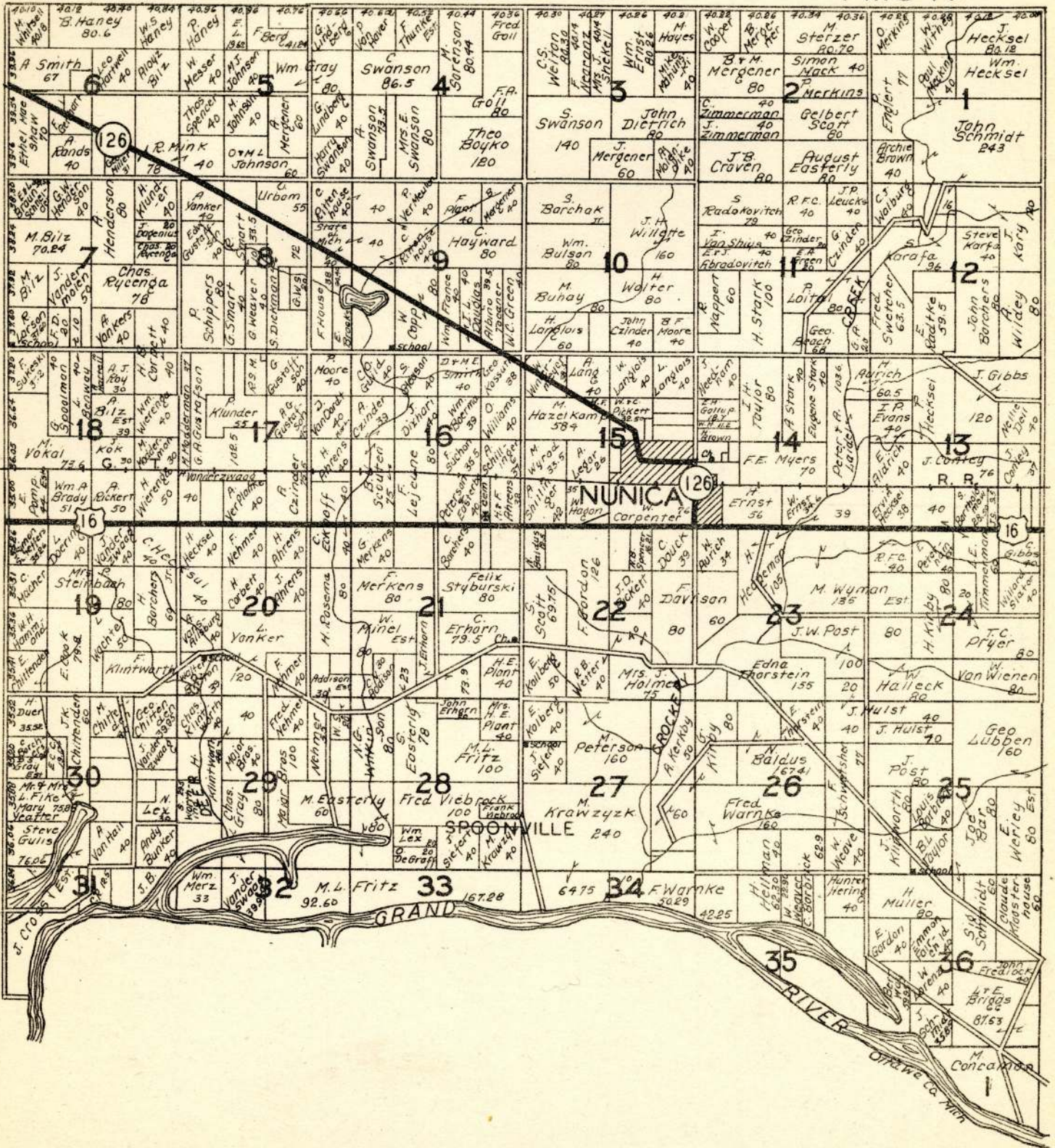
R. 14 W.



T.8N.

CROCKERY

R.15W.



T.5N.

PARK

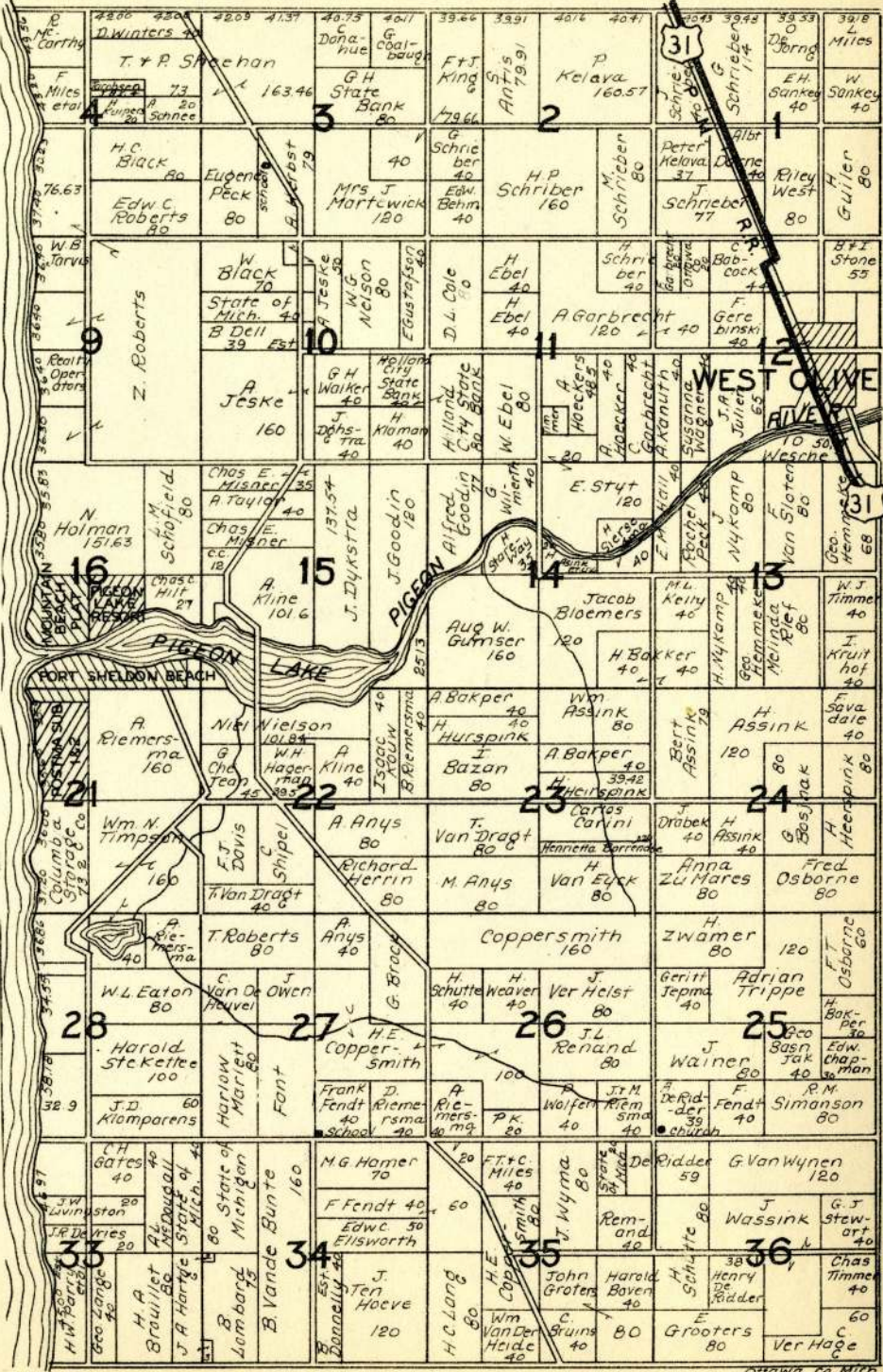
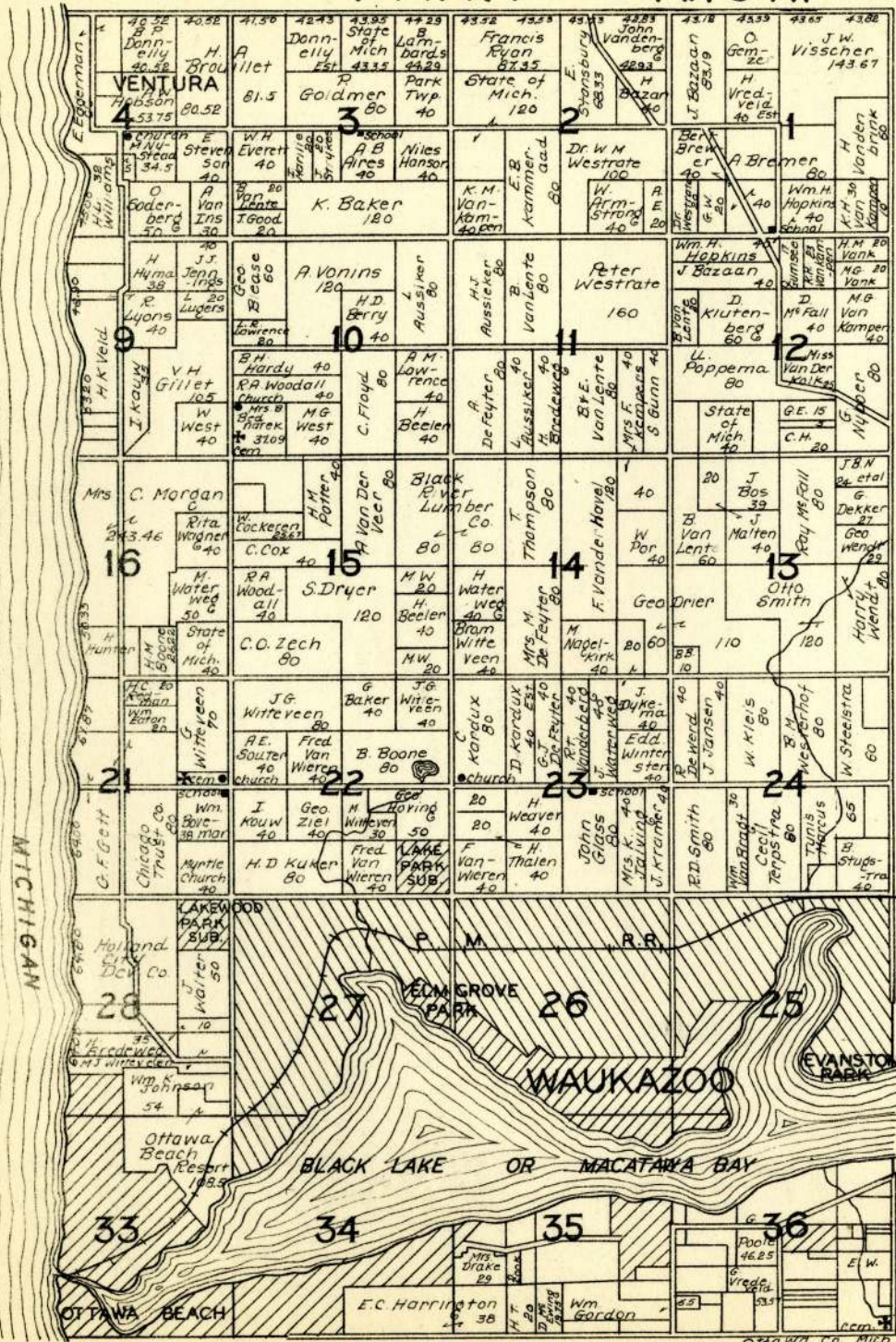
R.16W.

T.6N.

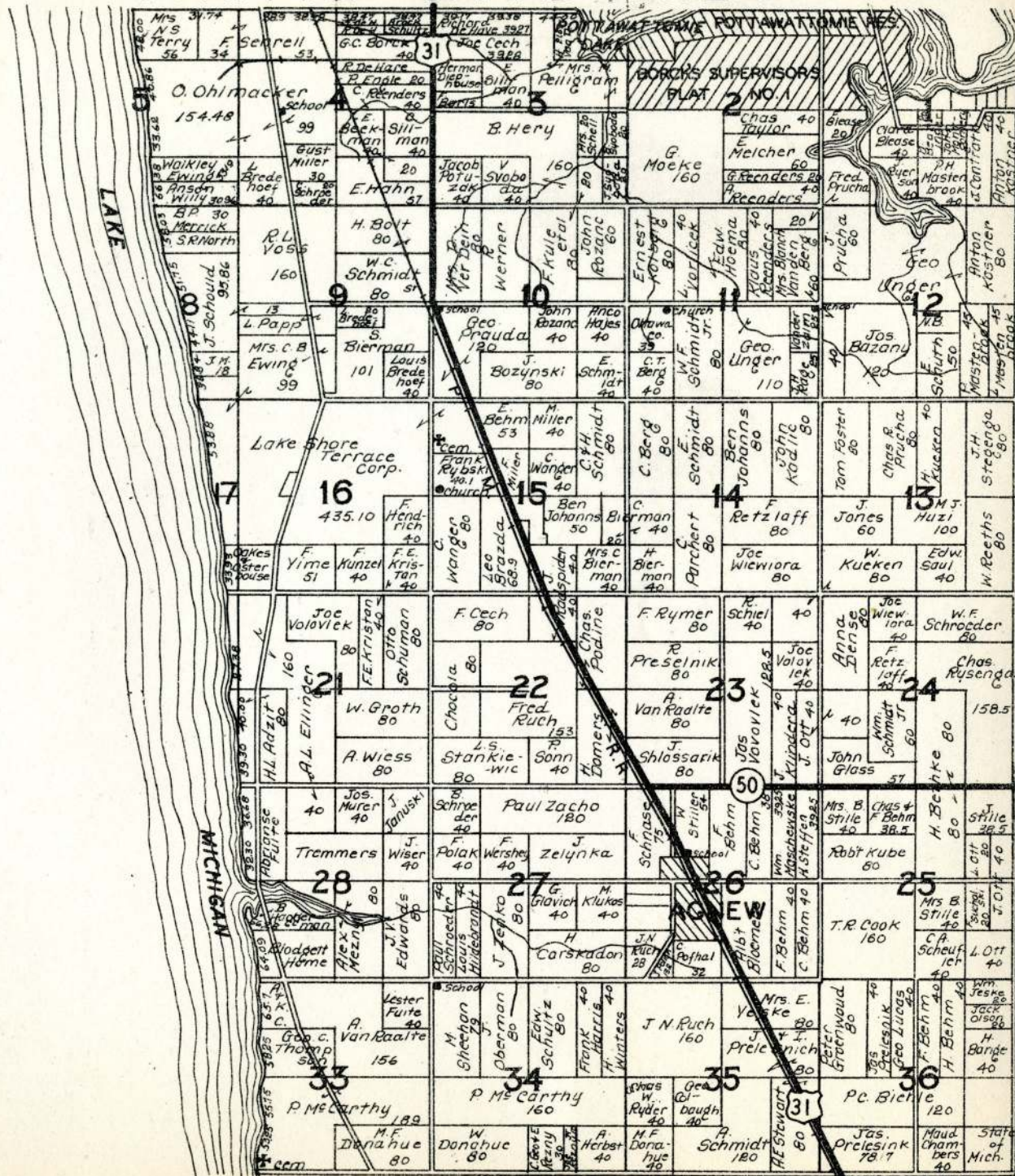
PORT SHELTON

R.16W.

LAKE



T. 7N. PT. OF GRAND HAVEN R. 16 W.



T.7&8N.

R.16&17W.

